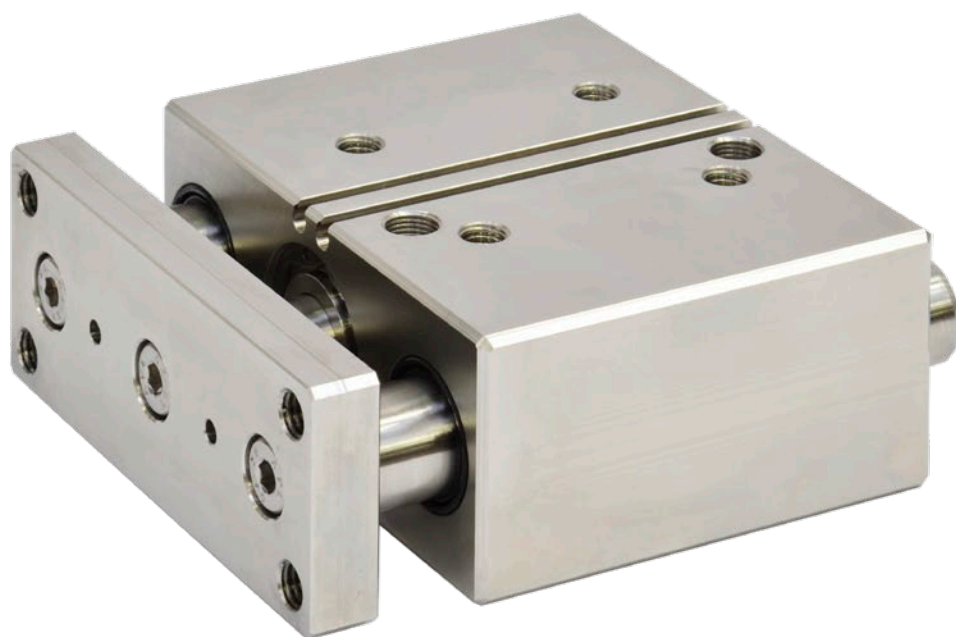


# Cilindri compatti guidati inox

*Stainless steel guided compact cylinders*

## T4G - T6G



**AISI 304 - AISI 316**

# CILINDRI COMPATTI GUIDATI INOX

## STAINLESS STEEL GUIDED COMPACT CYLINDERS

Svolgono una funzione equivalente a un cilindro pneumatico con unità di guida montata, ma sono da preferire quando si desidera una soluzione facile da usare e installare e si vuole realizzare un movimento preciso in presenza di carichi laterali o di torsione gravosi. Inoltre, essendo ridotti al minimo i recessi dovuti all'accoppiamento unità di guida e cilindro, si riducono le zone di accumulo della sporcizia.

*They perform a function equivalent to a pneumatic cylinder with guide unit, but they should be preferred when an easy to use and install solution is needed, and producing an accurate movement in the presence of side loads or heavy torsion is necessary. Moreover, as the recesses due to the coupling of the driving unit and cylinder are reduced to a minimum, dirt accumulation areas are reduced.*



### Informazioni tecniche Technical information

<b>Corpo/Testate</b> Body/Covers	Acciaio inox AISI 304/AISI 316 Stainless steel AISI 304/AISI 316	<b>Fluido</b> Working fluid	Aria compressa filtrata, lubrificata e non Filtered compressed air, lubricated or not
<b>Piastra</b> Plate	Acciaio inox AISI 304/AISI 316 Stainless steel AISI 304/AISI 316	<b>Temperatura di impiego</b> Working temperature	-20°C++80°C
<b>Guarnizioni</b> Seals	Poliuretano/NBR Polyurethane/NBR	<b>Pressione di utilizzo</b> Pressure range	Ø6-10: 1,5-7 bar Ø12-100: 1,5-10 bar
<b>Stelo</b> Piston rod	Acciaio inox AISI 304/AISI 316 Stainless steel AISI 304/AISI 316		
<b>Stelo guida</b> Guide rod	Acciaio inox AISI 304/AISI 316 Stainless steel AISI 304/AISI 316		

### Chiavi di codifica Cylinders key code

Serie Series	Diámetro Diameter	Tipo costruttivo Design type	Corsa Stroke	Varianti Variants
T4G Cilindro compatto guidato inox AISI 304 AISI 304 Stainless steel guided cylinder	006	B Con bussole With slide bearings	005... 250	A Standard
	010			
T6G Cilindro compatto guidato inox AISI 316 AISI 316 Stainless steel guided cylinder	012			
	016			
	020			
	025			
	032			
	040			
	050			
	063			
	080			
	100			

### Esempio Example (T4G040B050A)

T4G	040	B	050	A
-----	-----	---	-----	---

### Corse standard [mm] Standard strokes [mm]

Ø [mm]	Corse standard [mm] Standard strokes [mm]																
6	5	10	15	20													
10	5	10	15	20	25	30											
12	10	20	25	30	40	50	60	70	75	80	90	100	125	150			
16	10	20	25	30	40	50	60	70	75	80	90	100	125	150	175	200	
20	20	25	30	40	50	60	70	75	80	90	100	125	150	175	200	225	250
25	20	25	30	40	50	60	70	75	80	90	100	125	150	175	200	225	250
32	25	30	40	50	60	70	75	80	90	100	125	150	175	200	225	250	
40	25	30	40	50	60	70	75	80	90	100	125	150	175	200	225	250	
50	25	30	40	50	60	70	75	80	90	100	125	150	175	200	225	250	
63	25	30	40	50	60	70	75	80	90	100	125	150	175	200	225	250	
80	25	30	40	50	60	70	75	80	90	100	125	150	175	200	225	250	
100	25	30	40	50	60	70	75	80	90	100	125	150	175	200	225	250	

### Corse intermedie / Intermediate strokes

I cilindri sono disponibili in corse intermedie e le dimensioni saranno quelle della corsa standard immediatamente successiva. Esempio: un cilindro Ø50 mm corsa 95mm, avrà le dimensioni della corsa 100mm.

*Cylinders with intermediate strokes are available and the dimensions of the cylinders will be these of the immediately following standard stroke. Example: a cylinder Ø50 mm with stroke 95 mm will have the same dimensions of the 100 mm stroke.*